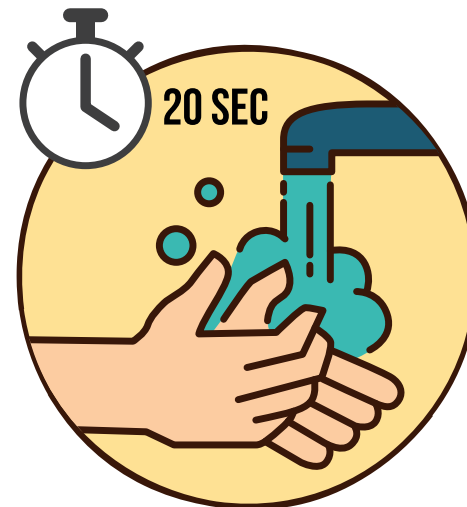


## NORMAS SANITARIAS DE INGRESO PARA NUESTROS CLIENTES:



### **TOMA DE TEMPERATURA**

AL INGRESAR AL ESTABLECIMIENTO, A TODOS LOS CLIENTES SE LES TOMARÁ LA TEMPERATURA CORPORAL Y REGISTRAR DATOS DE CONTACTO.



### **LAVADO DE MANOS**

LAVADO OBLIGATORIO DE MANOS CON JABÓN A LO MENOS POR 20 SEGUNDOS.



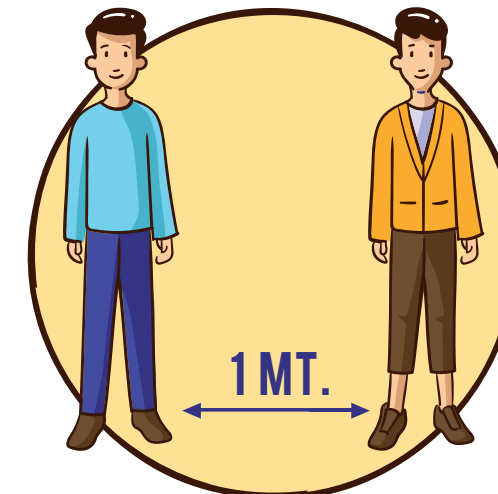
### **DESINFECTAR CALZADO**

DESINFECTAR CALZADOS EN PEDILUVIO SANITIZADOR



### **USO DE MASCARILLA**

USO DE MASCARILLA OBLIGATORIO PARA DESPLAZARSE DENTRO DEL ESTABLECIMIENTO.



### **DISTANCIAMIENTO**

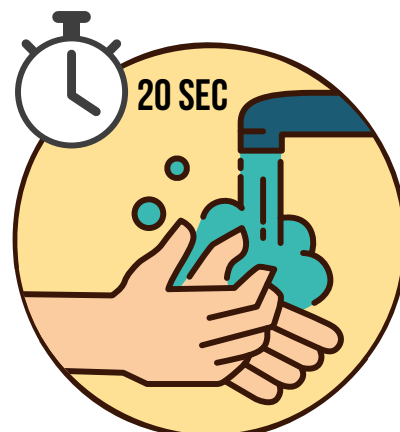
MANTENER DISTANCIAMIENTO FÍSICO DE A LO MENOS 1 METROS LINEAL.

## RECOMENDACIONES DE AUTOCUIDADO



### CUBRIRSE

CUBRIR NARIZ Y BOCA CON ANTEBRAZO AL TOSER O ESTORNUDAR.



### LIMPIEZA DE MANOS

LAVADO FRECUENTE DE MANOS CON AGUA Y JABÓN, POR 20 SEGUNDOS, O, EN SU DEFECTO USO DE ALCOHOL O ALCOHOL GEL DISPONIBLE.



### SALUDO A DISTANCIA

SALUDO SIN CONTACTO FÍSICO Y CON DISTANCIAMIENTO.

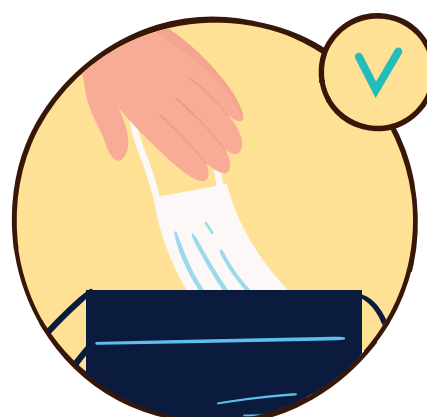


### USO DE MASCARILLA

USO OBLIGADO DE MASCARILLA, PARA DESPLAZARSE DENTRO DEL ESTABLECIMIENTO.



### EVITAR TOCARSE LA CARA



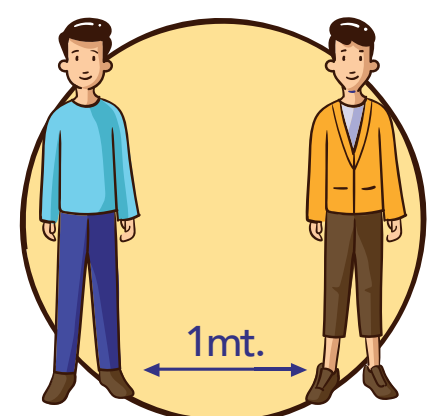
### GUARDE SU MASCARILLA

GUARDAR SUS MASCARILLAS DE FORMA HIGIÉNICA, EVITANDO DEJARLAS EN LA MESA.



### NO COMPARTIR

ARTÍCULOS DE HIGIENE PERSONAL Y ARTÍCULOS DE ALIMENTACIÓN



### MANTENER DISTANCIAMIENTO

MANTENER DISTANCIAMIENTO FÍSICO DE A LO MENOS 1 METROS LINEAL.

**POR EL CUIDADO DE TODOS NOSOTROS, LAS PERSONAS QUE PRESENTEN TEMPERATURA SUPERIOR A 37,7° O TENGAN CLARA EVIDENCIA DE ALGUNA INFECCIÓN RESPIRATORIA (TOS O DIFICULTAD RESPIRATORIA), NO PODRÁN HACER INGRESO AL ESTABLECIMIENTO.**

**EN ESTOS CASOS LE SUGERIMOS ACUDIR A UN CENTRO MÉDICO LO ANTES POSIBLE.**

**GRACIAS POR SU COMPRENSIÓN.**

